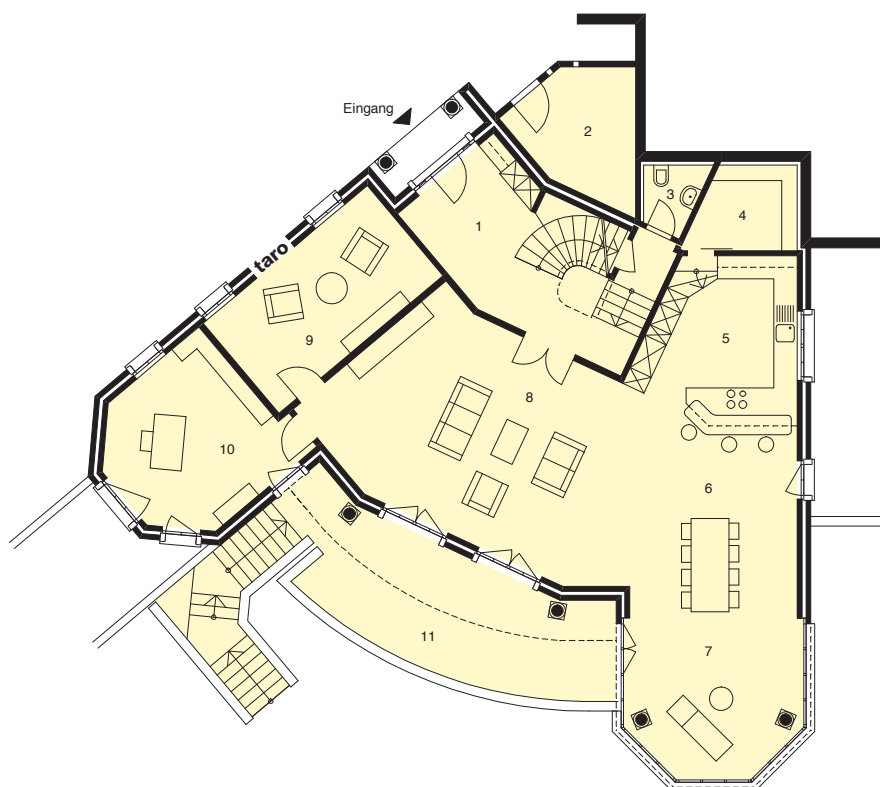




Erdgeschoss



Erdgeschoss

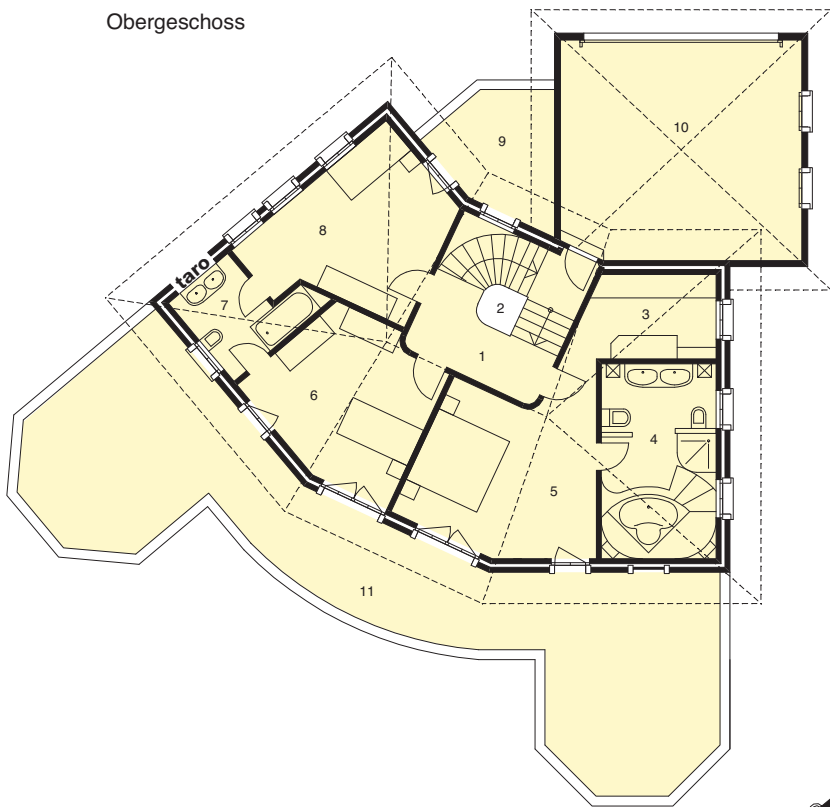
1 Entrée	7 Wintergarten 17.40 m ²
2 Velo	8 Wohnen 40.70 m ²
3 Wc	9 TV-Zimmer 16.70 m ²
4 Vorräte	10 Büro 17.30 m ²
5 Küche 14.60 m ²	11 Terrasse
6 Essen 22.70 m ²	

Typ S 205

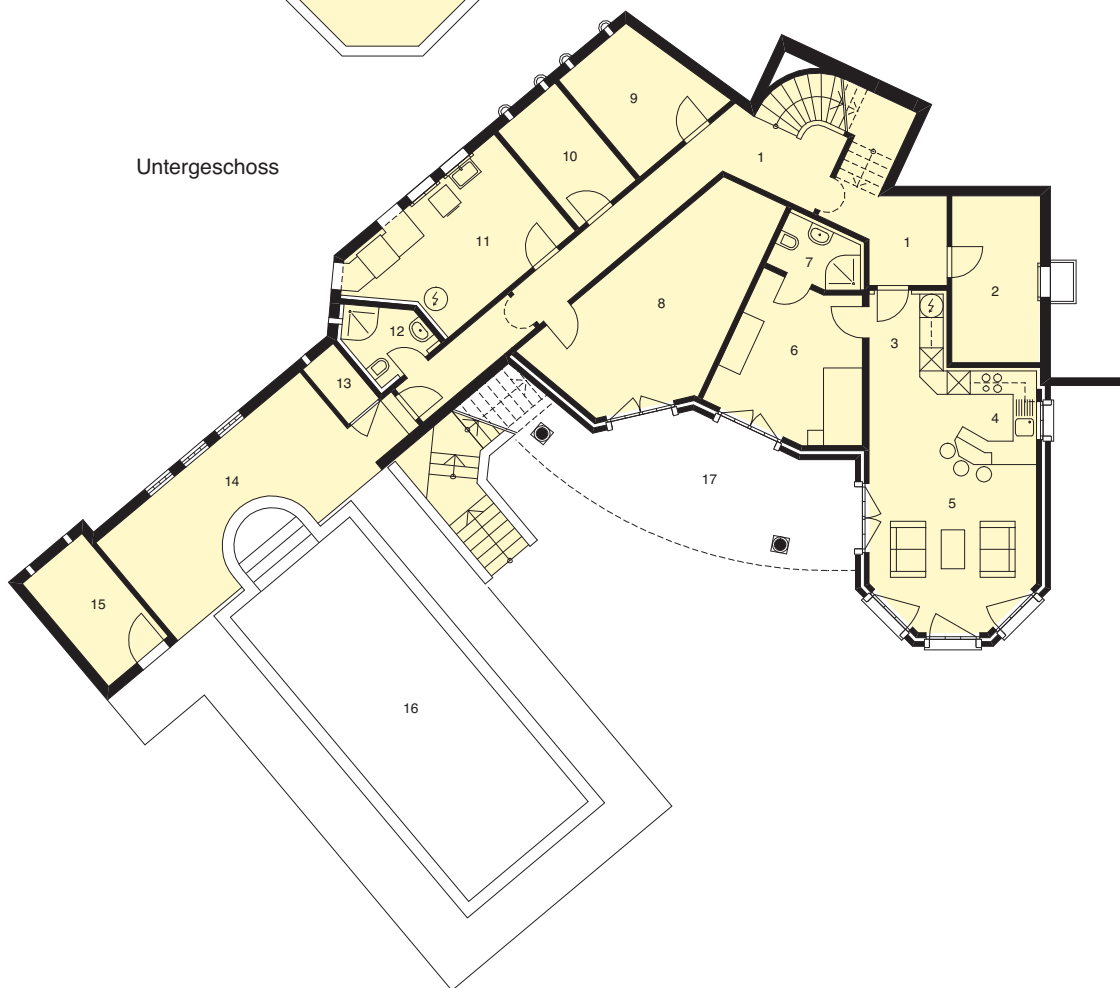
9 Zi.-Einfamilienhaus
MST: 1:200

BGF: 343 m²
SIA-m³: 2151 m³
inkl. Garage OG

Obergeschoss



Untergeschoss



Obergeschoss

- | | |
|-------------------------------|-------------------------------|
| 1 Galerie | 7 Bad/Wc |
| 2 Luftraum | 8 Zimmer 16.60 m ² |
| 3 Ankleide | 9 Terrasse |
| 4 Bad/Du/Wc | 10 Doppelgarage |
| 5 Zimmer 19.30 m ² | 11 Terrasse |
| 6 Zimmer 16.30 m ² | |

Untergeschoss

- | | | |
|--|--------------------|-------------------|
| 1 Vorplatz | 7 Du/Wc (Aupair) | 13 Installationen |
| 2 Keller | 8 Disponibel | 14 Schwimmhalle |
| 3 Entrée | 9 Weinkeller | 15 Geräte |
| 4 Küche 10.40 m ² | 10 Keller | 16 Schwimmbad |
| 5 Wohnen (Aupair) 17.00 m ² | 11 Heizung/Waschen | 17 Ged.Sitzplatz |
| 6 Zimmer (Aupair) 13.40 m ² | 12 Du/Wc | |

Typ S 205

9 Zi.-Einfamilienhaus
MST: 1:200